

貸事務所(一部)

金沢市西念3丁目

金沢市西念3丁目

専有面積
86.28㎡

築年月
1995年03月

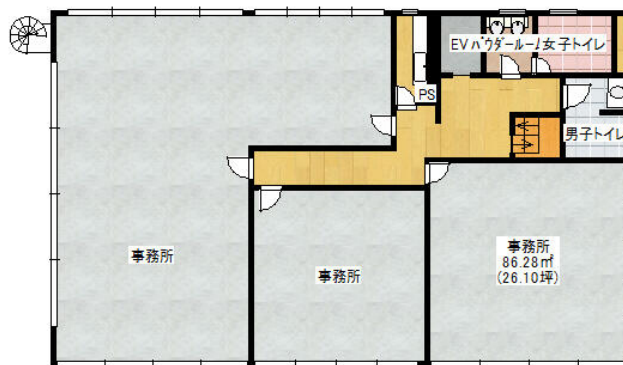
引渡し
即時



男女別トイレ有。
各階専用給湯室あり。

チェックポイント！

主要採光面：南向き,共用部分に男女別トイレあり,エアコン,エレベーター



2階・3階

物件種目	貸事務所(一部)
最寄駅	上諸江
賃料	22.00万円
貸付条件	礼金なし 敷金3ヶ月 保証金なし

物件所在地	石川県金沢市西念3丁目15番3号		
交通	北陸鉄道浅野川線 上諸江 徒歩14分		
建物	建物名	K Sビル	
	構造・規模	鉄骨造 3階建/2階部分	
	使用部分面積	86.28㎡	間取タイプ
	間取内訳		
築年月	1995年03月	契約期間	2年
管理費等	なし 共益費なし 雑費なし		
土地面積		用途地域	1種住居
駐車場	有 11,000円/月 空き2台		
現況	空	引渡日	即時
接道状況 (角地・間口)			
設備	共用部分に男女別トイレあり,エアコン,エレベーター		
備考	更新料：新賃料0.5ヶ月 賃貸保証：加入要 初期保証料は、賃料の80から100%。更新保証料は、1年ごとに賃料の10%。		

この図面は物件情報の一部を抜粋して掲載しております。(現況優先)
付帯条件や別途料金等が発生する場合がありますのでご確認ください。

at home

infosheet 物件番号 69683963049

石川県知事免許(7)第3147号 〒920-8217 石川県金沢市近岡町378-1

有限会社彩喜不動産

TEL: 076-239-1321 FAX: 076-239-1322 定休日: 日・祭日 年末・年始

客付会社さまへ	手数料	客付手数料負担の割合	貸主	0%	借主	100%
		客付手数料配分の割合	元付	50%	客付	50%
		取引態様: 媒介		情報公開日: 2022.01.25		